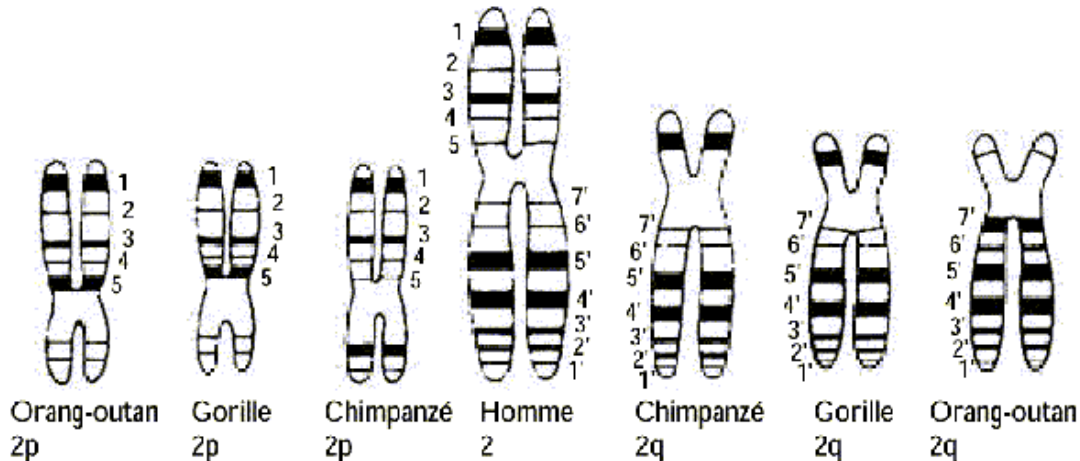


Un regard sur l'évolution de l'Homme

Parmi les affirmations suivantes, **cocher** celle qui est correcte.

Quelques aspects associés à l'évolution de la lignée humaine

La réalisation du caryotype de quatre espèces de Primates actuelles permet de comparer les caractéristiques de quelques chromosomes. Les autres chromosomes seront considérés identiques.

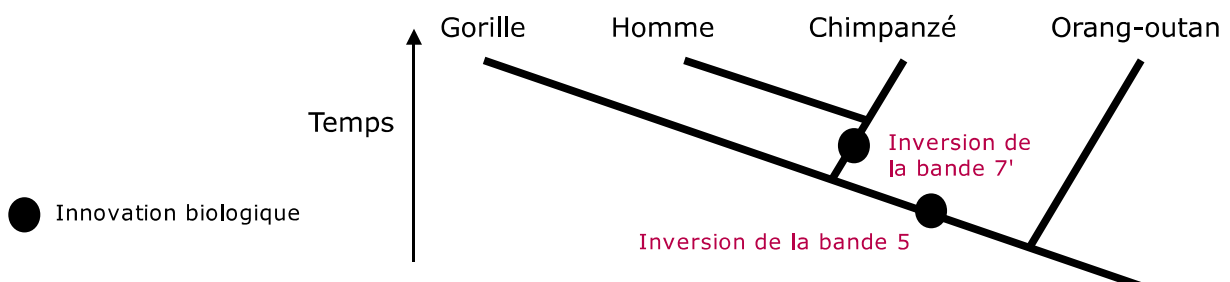


Par ailleurs, les chercheurs définissent quatre types de remaniements chromosomiques :

- fusion : soudure de deux chromosomes appartenant à des paires de chromosomes différentes.
- inversion : cassure d'un segment de chromosomes, retournement et soudure des morceaux.
- fission : cassure d'un chromosome en deux nouveaux morceaux.
- translocation : échange de morceaux entre deux chromosomes appartenant à deux paires distinctes.

L'exploitation de ce document, mise en relation avec vos connaissances, permet d'affirmer que ...

- a- le Gorille, l'Orang-outan et le Chimpanzé ont un caryotype à 46 chromosomes.
- b- L'"Homme descend du singe"¹.
- c- les chromosomes 2q du Gorille et du Chimpanzé présentent une inversion de la bande 7' par rapport au chromosome 2q de l'Orang-outan.
- d- le Gorille, l'Orang-outan, le Chimpanzé et l'Homme ont une histoire évolutive qui peut-être représentée par la figure suivante :



On considérera que le terme "singe"¹ de l'expression désigne un chimpanzé.