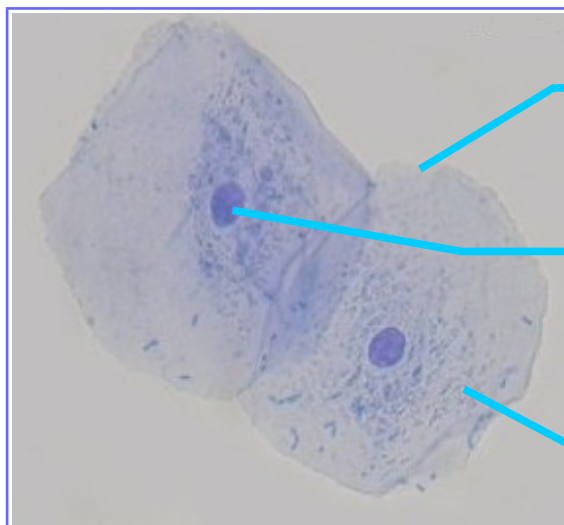


## CRITÈRES DE LA CAPTURE D'IMAGE

Capture d'image	Critères	Nombre de critères respectés et niveau atteint		Dates des évaluations			
<b>Techniquement correct</b>	1 : Photo de <b>taille convenable</b> , recadrée sur l'essentiel et nette	3	A				
	2 : <b>Traits de légendes</b> qui ne se croisent pas et se terminent sur le détail de l'objet	2	B				
	3 : <b>Titre mis en valeur</b> (encadré ou souligné)	1	C				
		0	D				
<b>Bien renseigné</b>	1 : <b>matériel observé</b> : Objet photographié / Traitement éventuel (coupe, coloration ...)	3	A				
	2 : <b>moyen d'observation</b> utilisé ( loupe, microscope optique ou de géologie, à l'œil nu) et <b>grossissement</b> indiqué	2	B				
	3 : Légendes exactes, correctement orthographiées, suffisantes	1	C				
		0	D				
<b>Bien organisé, qui donne du sens</b>	1 : <b>Une question</b> qui justifie l'observation	3	A				
	2 : La zone capturée est un élément de réponse au problème	2	B				
	3 : <b>Une phrase de réponse</b> qui résume l'observation et crée le lien avec le problème posé	1	C				
		0	D				

Quelle est l'organisation des cellules animales ?

Cellules buccales humaines colorées au bleu de méthylène, observées au microscope optique



Taille suffisante

Recadrée sur l'objet d'étude

Image nette

Membrane plasmique

Noyau coloré par le bleu de méthylène

Cytoplasme avec inclusions

Les cellules buccales sont des cellules animales et sont constituées d'une membrane plasmique délimitant le cytoplasme. Le noyau est visible dans ce cytoplasme.

Grossissement utilisé X 400